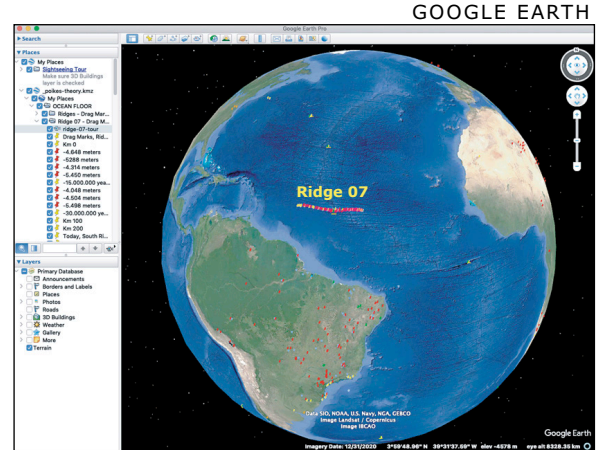
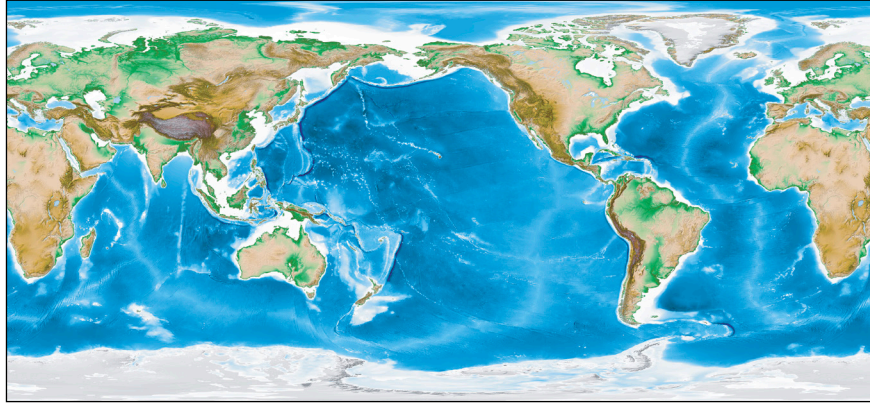


Poike's Theory apresenta:

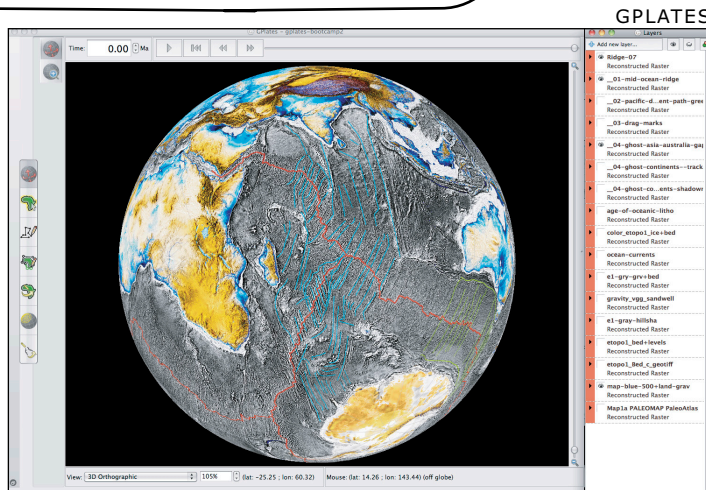
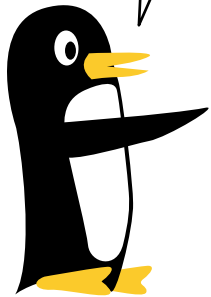
Disponível em (pt-br) e (en-us)

BOOT CAMP #3

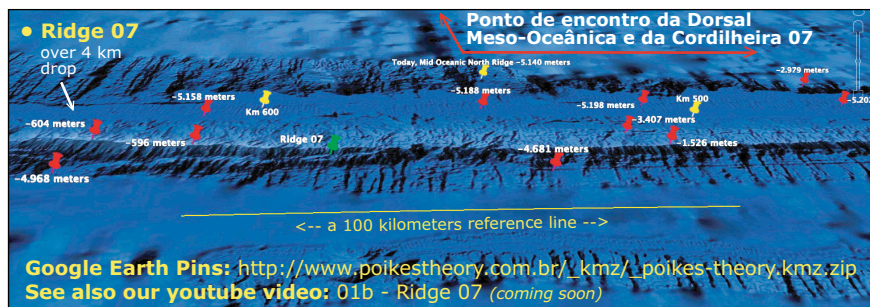
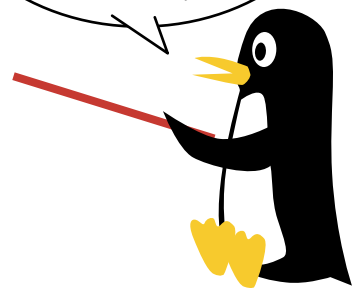
DESCUBRA O PADRÃO DE MARCAS DE ARRASTO NO SOLO DO OCEANO PROFUNDO!



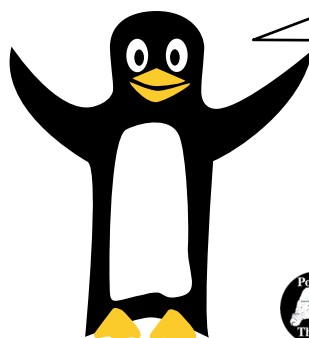
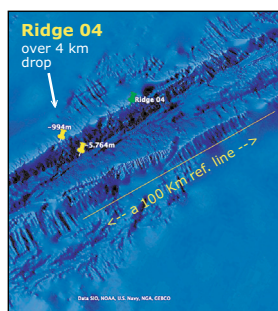
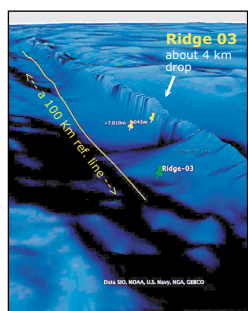
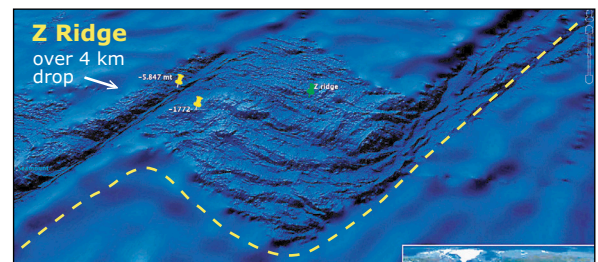
OLÁ, MEU NOME É LILY E VOU MOSTRAR A VOCÊ COMO VOCÊ PODE DESCOBRIR O PADRÃO DE MARCAS DE ARRASTO NO SOLO DO OCEANO PROFUNDO!



COM FERRAMENTAS SIMPLES E GRATUITAS COMO GOOGLE EARTH E GPLATES, VOCÊ PODE CARREGAR MAPAS DA NOAA*1 E MAPAS DE POIKE!



Google Earth Pins: <http://www.poikestheory.com.br/~kmz/~poikes-theory.kmz.zip>
See also our youtube video: 01b - Ridge 07 (coming soon)



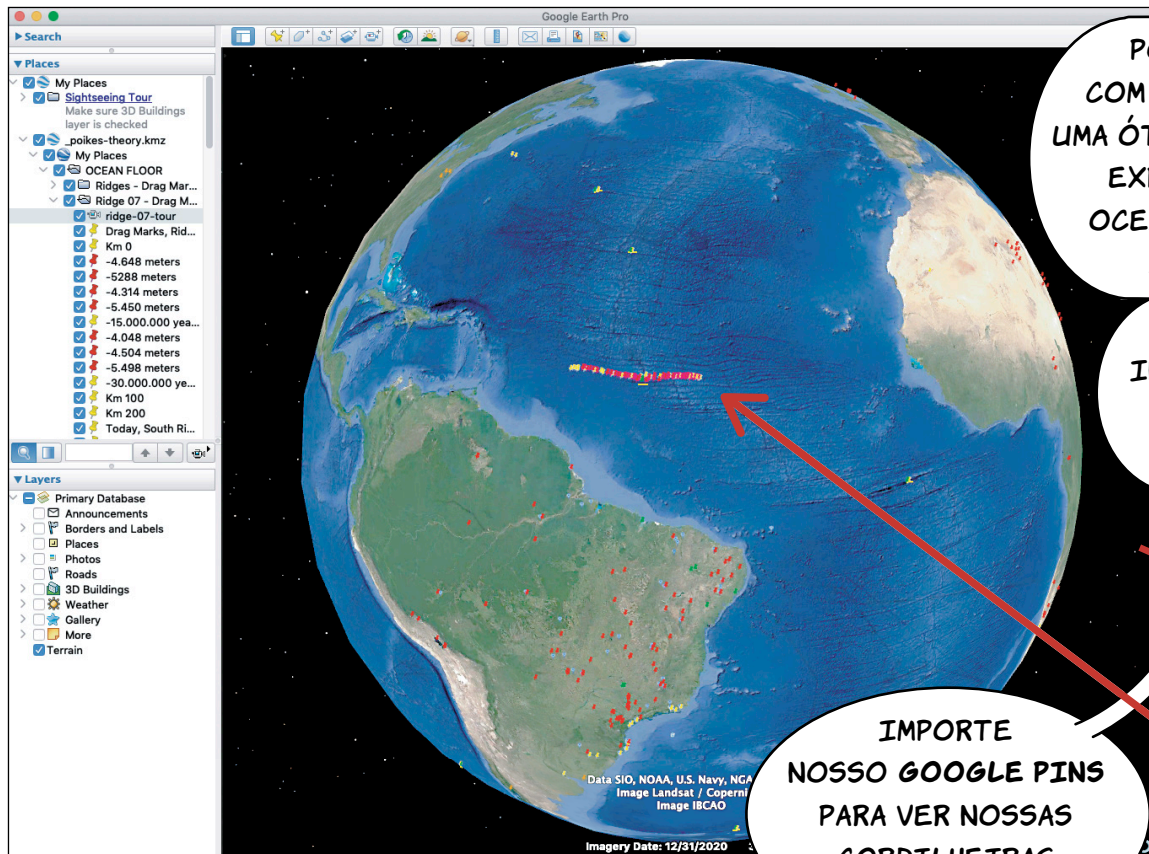
VENHA CONOSCO PARA EXPLORAR AS CADEIAS DE MONTANHAS NESTE INCRÍVEL PADRÃO DO SOLO DO OCEANO PROFUNDO!

na versão PDF, o texto com ASTERISCO * terá um Hyperlink para a Internet no rodapé.

www.poikestheory.com.br



*1 Trabalhamos com mapas baixados do NOAA (National Oceanic and Atmospheric Administration). <http://www.noaa.gov>



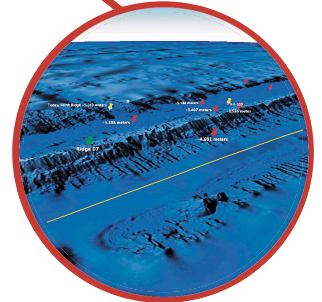
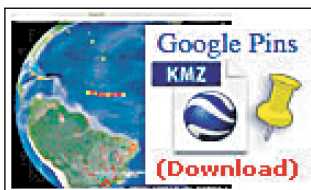
PODEMOS COMEÇAR COM O GOOGLE EARTH! É UMA ÓTIMA FERRAMENTA PARA EXPLORAR O SOLO DO OCEÂNICO! AQUI ESTÃO ALGUMAS DICAS!

BASTA BAIXAR E INSTALAR O GOOGLE EARTH PARA NOS ACOMPANHAR!



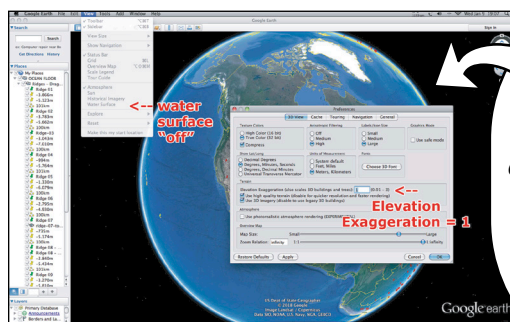
IMPORTE NOSSO GOOGLE PINS PARA VER NOSSAS CORDILHEIRAS MARCADAS!

BAIXANDO O ARQUIVO **_poikes-theory.kmz.zip***1 ENTÃO DESCOMPACTE, E ABRA COM SEU **GOOGLE EARTH!**



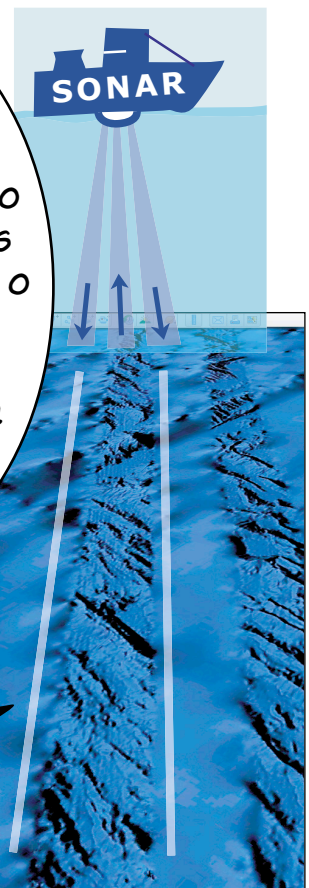
CORDILHEIRA 07 PINS

Confira nosso **Boot Camp Online Web Site*2** para vídeos, links e tutoriais do Google Earth na aba **BCO Resources / Google Earth**.



VOCÊ TAMBÉM PODE PRECISAR VERIFICAR SUAS CONFIGURAÇÕES DO **GOOGLE EARTH!*3** PARA VER AS CORDILHEIRAS COMO NÓS!

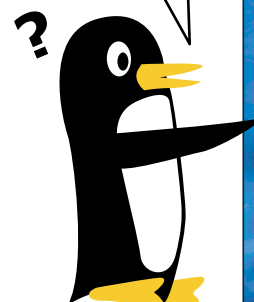
LIMA CURIOSIDADE! ESSAS TRILHAS ALEATÓRIAS RENDERIZADAS NO SOLO OCEÂNICO SÃO FEITAS POR BARCOS! MAPEANDO O SOLO OCEÂNICO COM EQUIPAMENTO DE SONAR! (BATIMETRIA). É POR ISSO QUE PARECEM TÃO NÍTIDAS!



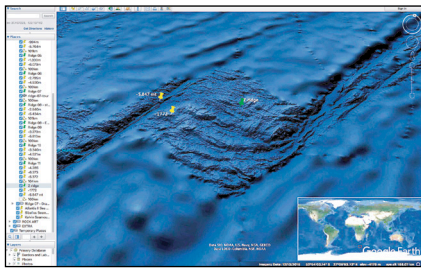
Há apenas algumas partes renderizadas do fundo do oceano, mas a maior parte ainda está borrada, não renderizada! Porque é difícil e demorado obter dados do Fundo do Oceano Profundo,



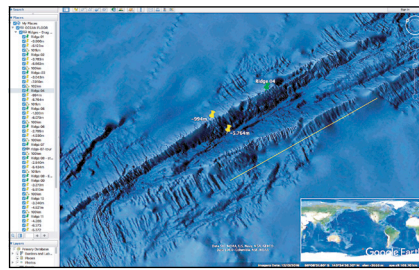
RIDGE 04, 4.7 Km drop.



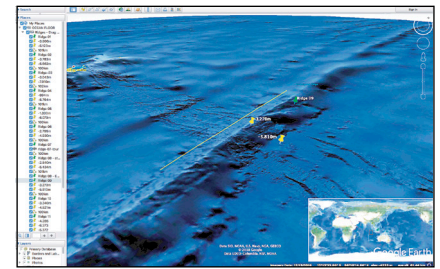
*1 - Arquivo KMZ para o Google Earth, Link para baixar: http://www.poikestheory.com.br/_kmz/_poikes-theory.kmz.zip
 *2 - Boot Camp Online Web Site. (Publicações e Recursos) Web Site: <http://www.bootcamp.poikestheory.com.br>
 *3 - Configurações do Google Earth: (nossas configurações) <http://www.poikestheory.com.br/bco/ge-settings.html>



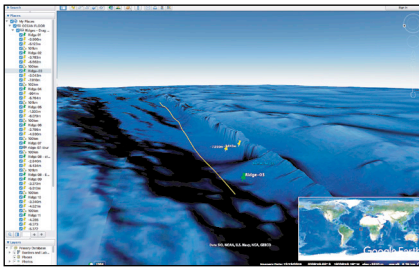
CORDILHEIRA Z, 4.1 Km drop.



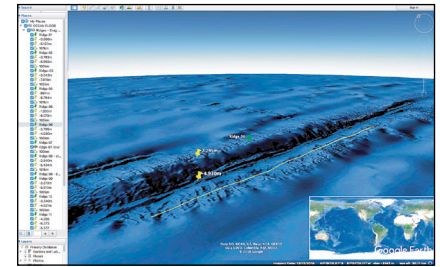
CORDILHEIRA 04, 4.7 Km drop.



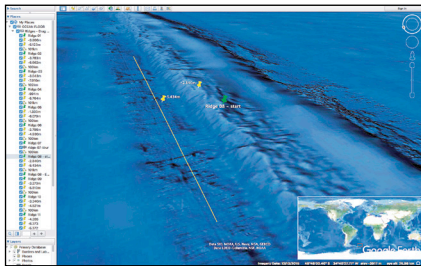
CORDILHEIRA 09, 2.5 Km drop.



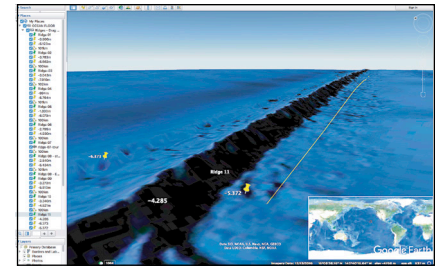
CORDILHEIRA 03, 3.9 Km drop.



CORDILHEIRA 06, 2.1 Km drop.

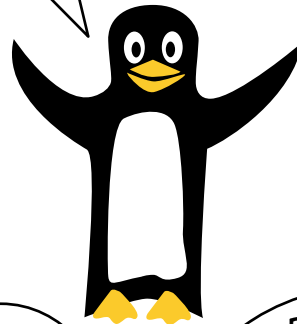


CORDILHEIRA 08, 2.5 Km drop.



CORDILHEIRA 11, 2 Km drop.

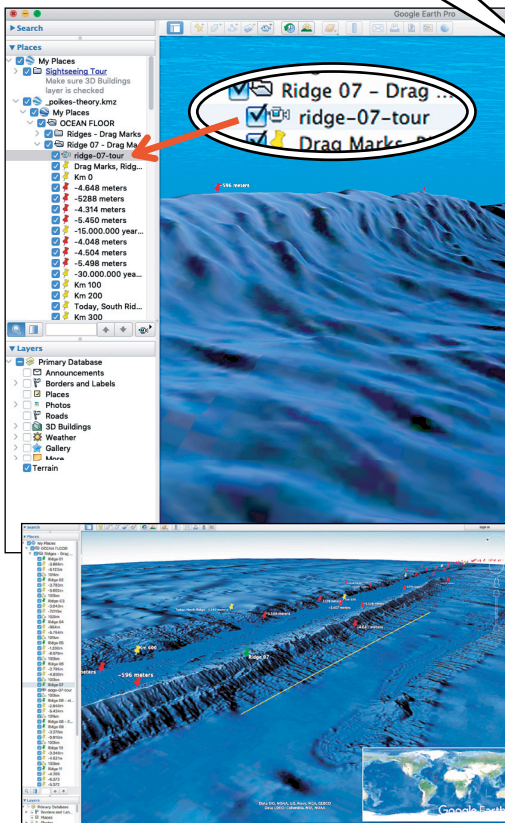
ESTAS SÃO ALGUMAS CORDILHEIRAS QUE MARCAMOS PARA VOCÊ ACOMPANHAR COM NOSSO GOOGLE EARTH PINS! OU PARA ASSISTIR NO YOUTUBE: CORDILHEIRAS DO OCEANO PROFUNDO! *4



VENHA MERGULHAR CONOSCO! SEGUIMOS A CORDILHEIRA 07 POR 1000 KM EM UM PASSEIO! COLOCANDO UM GOOGLE PIN PARA CADA 100 METROS E MARCANDO SEUS ALTOS E BAIXOS AO LONGO DO CAMINHO!

ENQUANTO ATRAVESSA A DORSAL MESO-OCEÂNICA! EM DOIS LUGARES DISTINTOS! NORTE E SUL!

E VÊ-LA AFUNDANDO NO SEDIMENTO PERTO DA MARGEM CONTINENTAL!



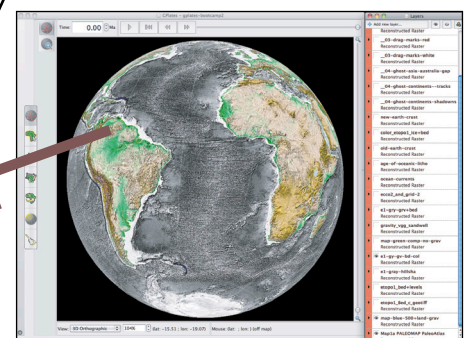
CORDILHEIRA 07, 4.4 Km drop.

SIM VÔ! EU VOU MOSTRÁ-LOS NAS PRÓXIMAS PÁGINAS!

OI LILY! MOSTRE A ELES QUE PODEMOS VER MAIS!

SOBREPONDO OS MAPAS BATIMÉTRICOS COM O MAPA DA GRAVIDADE REVELA AS PARTES SUBMERSAS DESSAS CORDILHEIRAS!

you can follow this tour in our Google Pins Tour or watch in our YouTube! Videos *5/*6

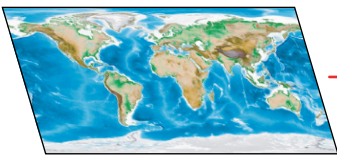


*4 - You Tube Video Tour: 00a - Cordilheiras do Oceano Profundo (pt-br), <https://youtu.be/01snIFzwjEQ>

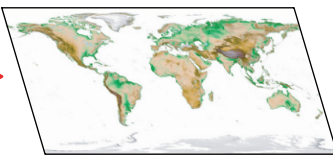
*5 - You Tube Video Tour: Cordilheira 07 sem água, <https://youtu.be/XmAPIFzt8XM>

*6 - You Tube Video Tour: Cordilheira 07 com água, <https://youtu.be/tKJ5uv2igAI>

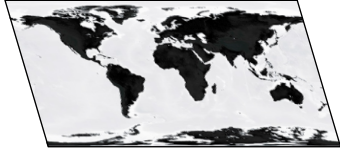
ETOPO 1 COLOR



CONTINENTS ONLY

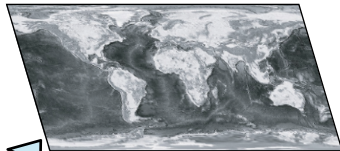


ETOPO 1 BEDROCK



< ORIGINAL

AJUSTADO >

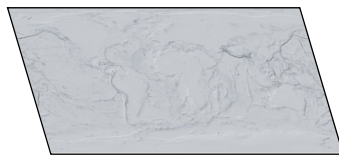


ETOPO 1 BEDROCK

Você pode ver nossos vídeos do Mapa Etopo1 Bedrock sendo ajustado em Como trabalhamos nossos mapas*1.

LEVOU ALGUM TEMPO PARA ELE DESCOBRIR COMO AJUSTAR AS SOMBRAS NO MAPA ETOPO1 BEDROCK! MAS VALEU A PENA! ESTE PROCESSO AUMENTOU A VISUALIZAÇÃO DAS CORDILHEIRAS!

GRAYSCALE HILL SHADE



UMA FERRAMENTA IMPORTANTE! O GPLATES! COM GPLATES INSTALADO VOCÊ PODE CARREGAR NOSSOS MAPAS E CAMADAS NO GLOBO PARA ANÁLISE VISUAL! COMPARAR COM O GOOGLE EARTH! E REPRODUZIR A LINHA DO TEMPO DO PALEOMAPA!

NESTE MAPA COMPOSTO VOCÊ JÁ PODE VER ALGUMAS DAS MUITAS CORDILHEIRAS INTERCONTINENTAIS!

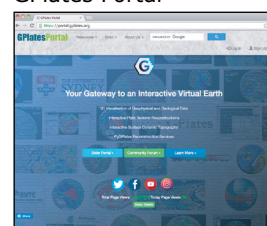
E NÓS TEMOS UMA BELA COLEÇÃO DE MAPAS PARA BAIXAR EM NOSSA PÁGINA DA WEB! POIKE'S THEORY. EARTH MAPS*2

Nossos Tutoriais para GPlates*3 vamos focar em como usar o GPlates como uma Interface Visual, mostrando como carregar mapas e camadas no globo, e reproduzir a Linha do Tempo do Paleomap para análise visual. Os recursos avançados do GPlates, como programação python, não serão abordados, para isso você pode consultar o Site da Earth Byte e o Portal do GPlates.

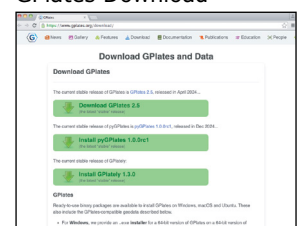
EarthByte Web Site*3



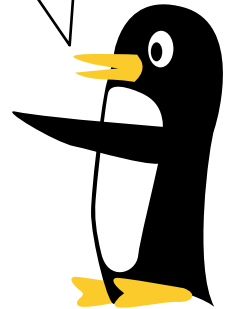
GPlates Portal*3



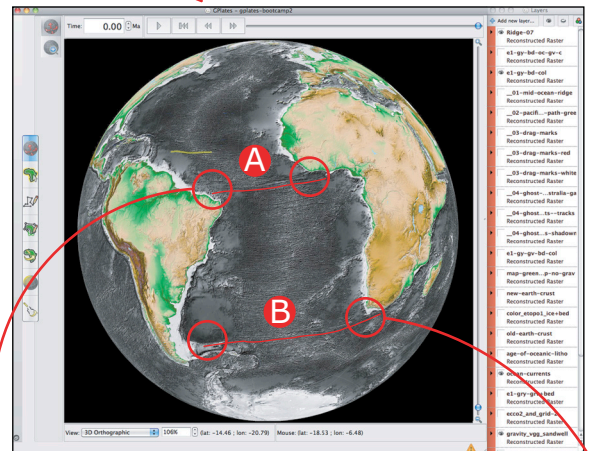
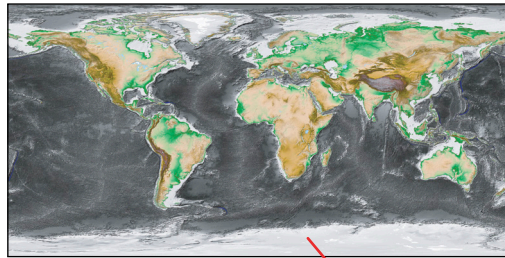
GPlates Download*3



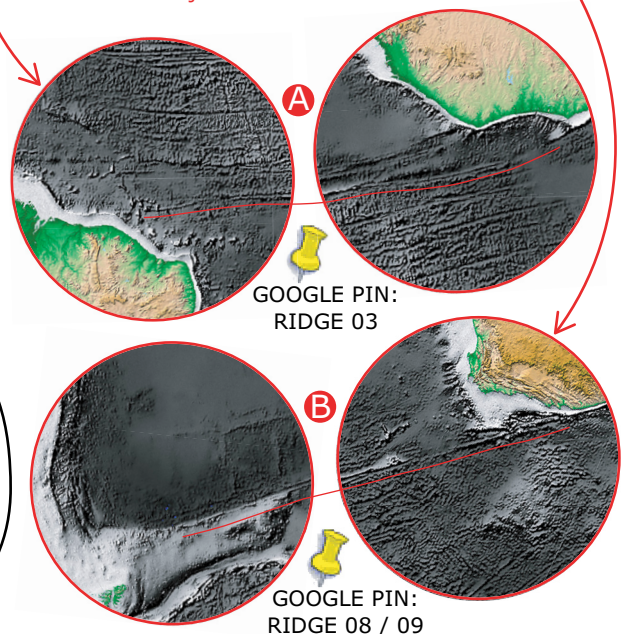
HÁ MUITO TEMPO! ANTES MESMO DE EU NASCER! O VÔ POIKE JÁ ESTAVA TRABALHANDO NESSES MAPAS! DESDE O INÍCIO DOS ANOS 2000! AJUSTANDO E SOBREPONDO - OS! PROCURANDO UMA VISÃO MELHOR DO SOLO DO OCEANO PROFUNDO!



ETOPO 1 COLOR + BEDROCK + HILL SHADE



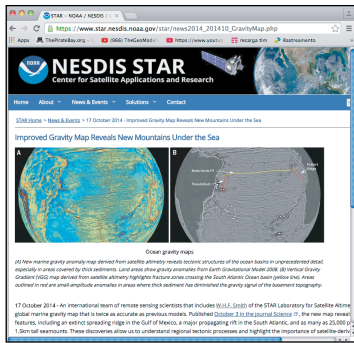
SEM SOBREPOSIÇÃO DO MAPA DA GRAVIDADE

GOOGLE PIN:
RIDGE 03GOOGLE PIN:
RIDGE 08 / 09

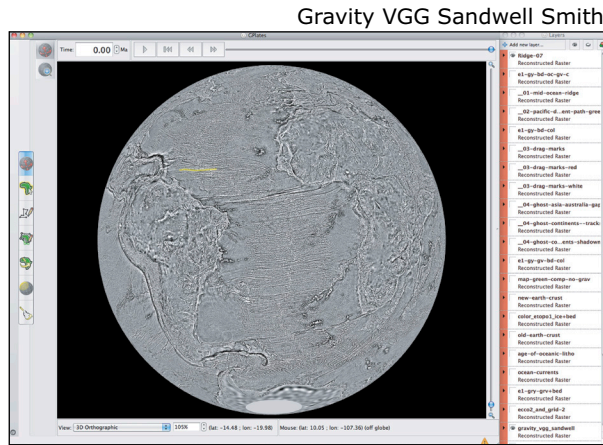
*1 - Como trabalhamos nossos mapas (Vídeo en-us) <http://www.poikestheory.com.br/bco/how-to-maps.html>

*2 - Poike's Theory Earth Maps (nossa coleção de mapas da Terra) http://www.poikestheory.com.br/_earth-maps.html

*3 - GPlates (links, tutoriais e vídeos) <http://www.poikestheory.com.br/bco/earthbyte-gplates.html>

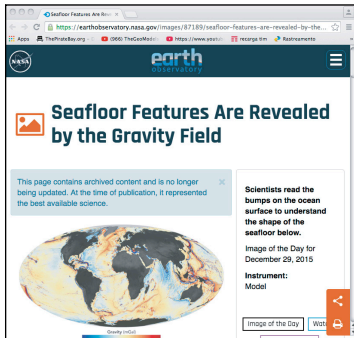


< Mapa da Gravidade Aprimorado Revela Novas Montanhas Sob o Mar.*¹



ENTÃO OS ACADÊMICOS
DR. SANDWELL*², DR. SMITH*³
E SEUS COLEGAS
APRIMORARAM O MAPA DA
GRAVIDADE! NOS DANDO MUITO
MAIS DETALHES SOBRE O
SOLO DO OCEANO
PROFUNDO!

As características do fundo do mar são reveladas pelo campo gravitacional.*⁴

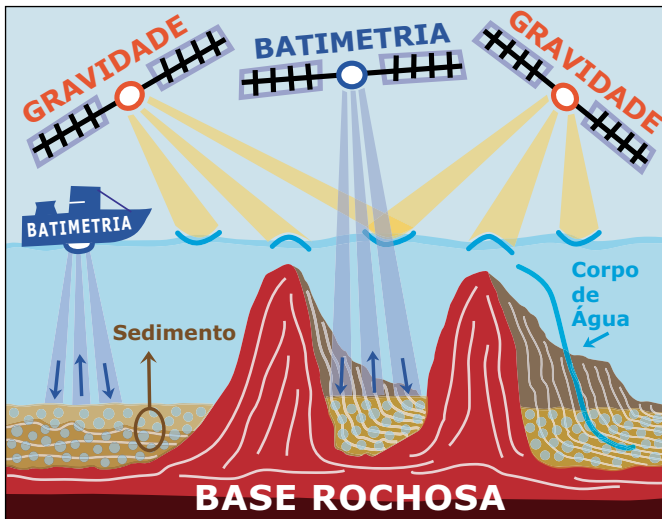


MOSTRANDO MAIS DETALHES DO SOLO
ROCHOSO SOB O SEDIMENTO! REVELANDO
UM INCRÍVEL PADRÃO INTERCONTINENTAL
DE CORDILHEIRAS!



COM O
NOVO MAPA DA
GRAVIDADE! NOSSA
COMPOSIÇÃO
AGORA MOSTRA QUE
O SOLO ROCHOSO
CONTINUA ATÉ AS
BORDAS
CONTINENTAIS!

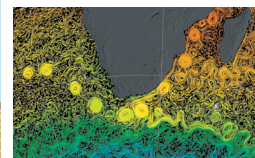
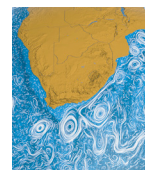
AGORA PODEMOS
VER MAIS DESSE
PADRÃO! POR TODO
SOLO OCEÂNICO
PROFUNDO!



Batimetria (Sonar) tem seu foco na topografia do fundo do oceano.

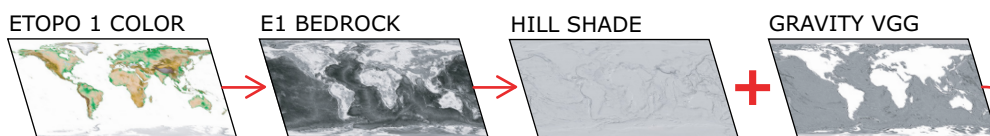
Gravidade explora a estrutura do subsolo com base em variações gravitacionais.

As correntes oceânicas trabalham o corpo de água, e o mapeamento gravitacional mede com precisão a superfície, já que a água é incompressível,

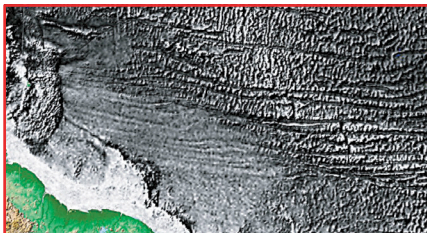


Exemplo: África do Sul
Correntes Oceânicas.

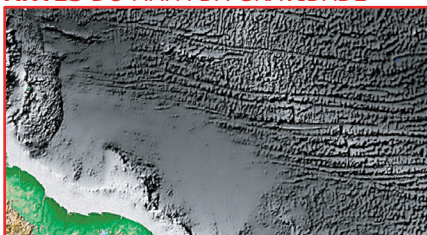
pequenas saliências na superfície do mar são comparadas e combinadas com medições de gravidade anteriores.



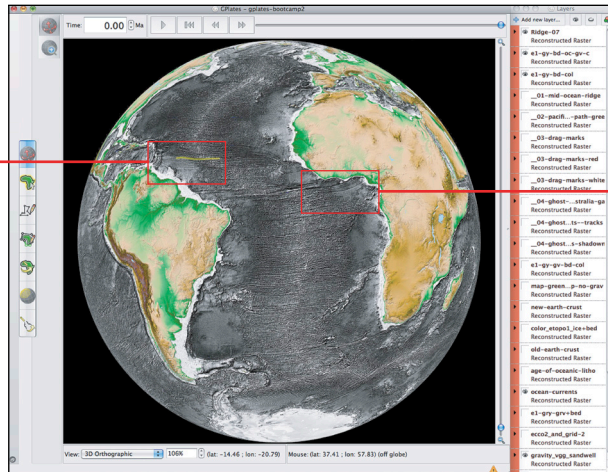
DEPOIS DO MAPA DA GRAVIDADE



ANTES DO MAPA DA GRAVIDADE

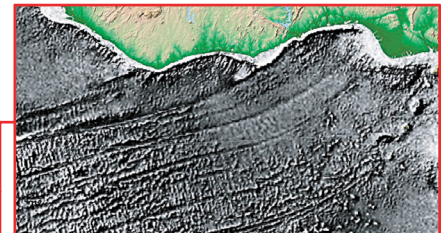


ETOPO 1 COLOR + BEDROCK + HILL SHADE + GRAVITY

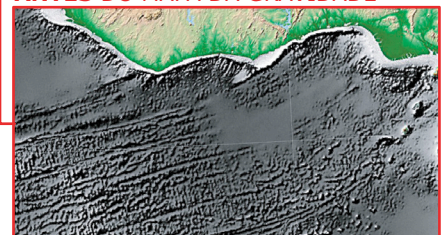


COM SOBREPOSIÇÃO DO MAPA DA GRAVIDADE

DEPOIS DO MAPA DA GRAVIDADE



ANTES DO MAPA DA GRAVIDADE

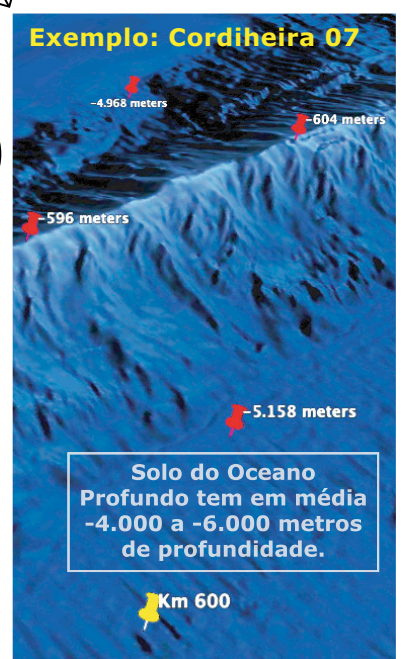
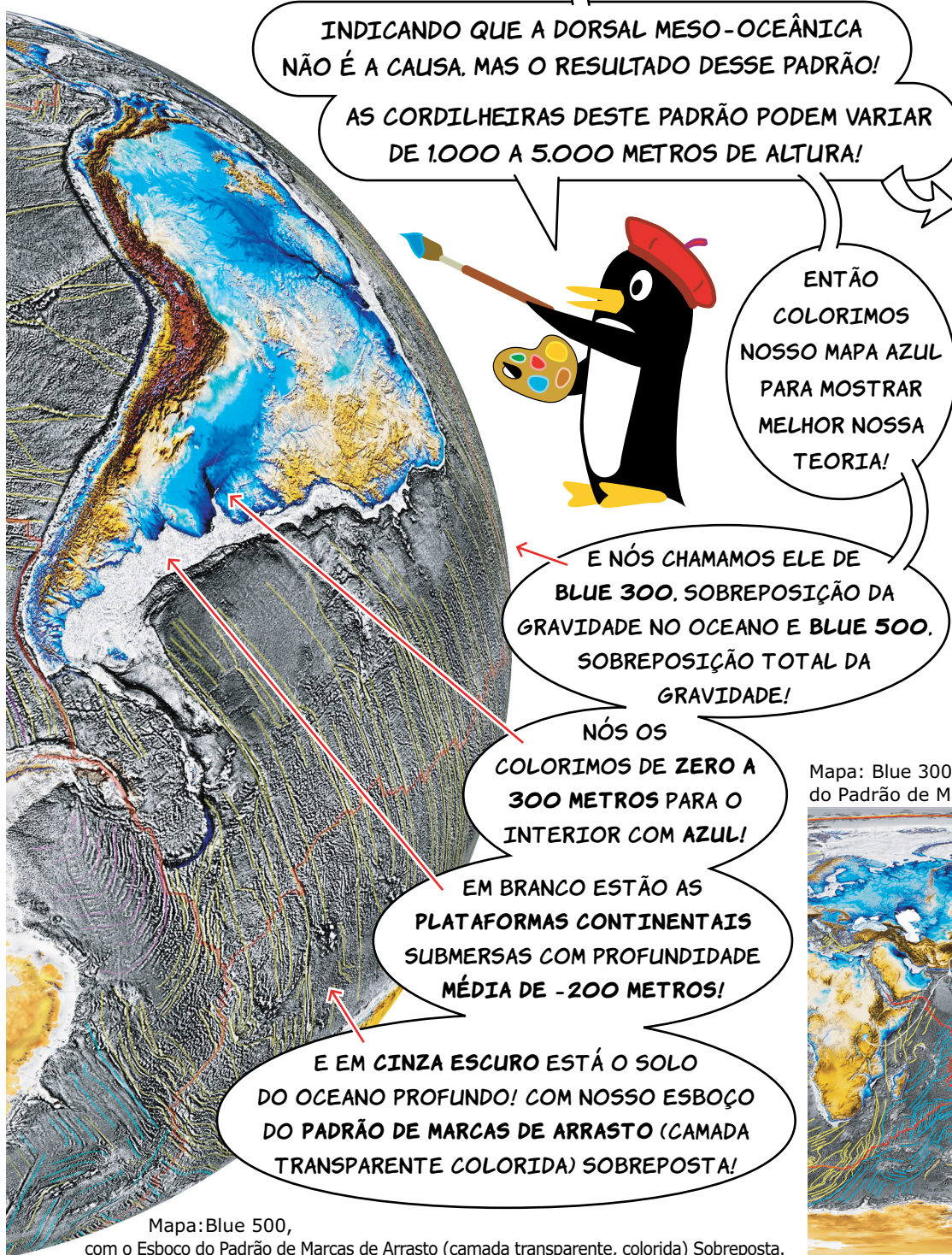


*1 - Mapa da Gravidade Aprimorado Revela Novas Montanhas Sob o Mar. <http://www.poikestheory.com.br/bco/n-improved-gravity.html>

*2 - Dr. David Sandwell of the Scripps Institution of Oceanography. <http://www.poikestheory.com.br/bco/dr-sandwell.html>

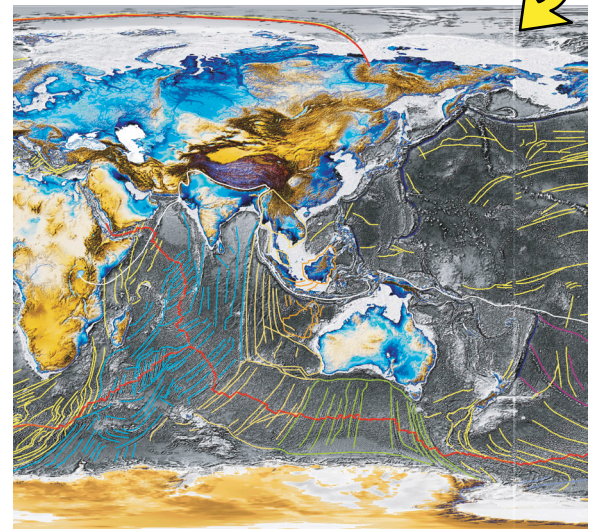
*3 - Dr. Walter Smith of the National Oceanic and Atmospheric Administration. <http://www.poikestheory.com.br/bco/dr-smith.html>

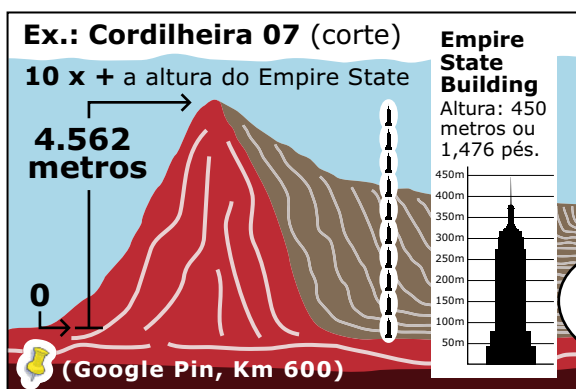
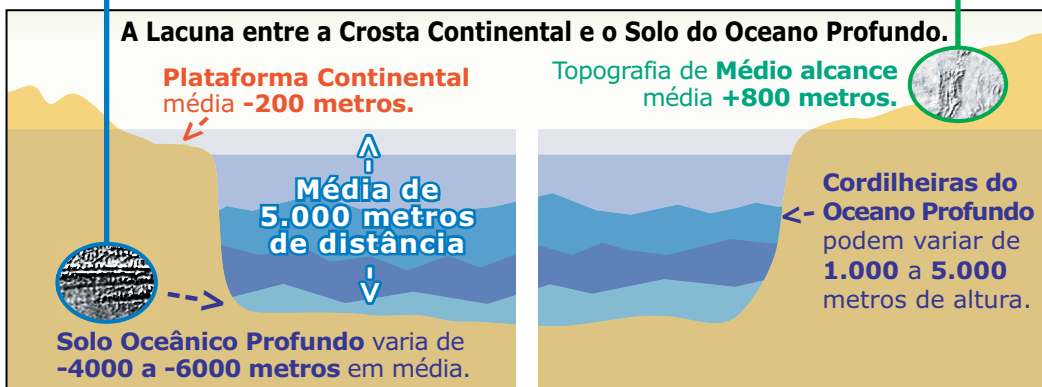
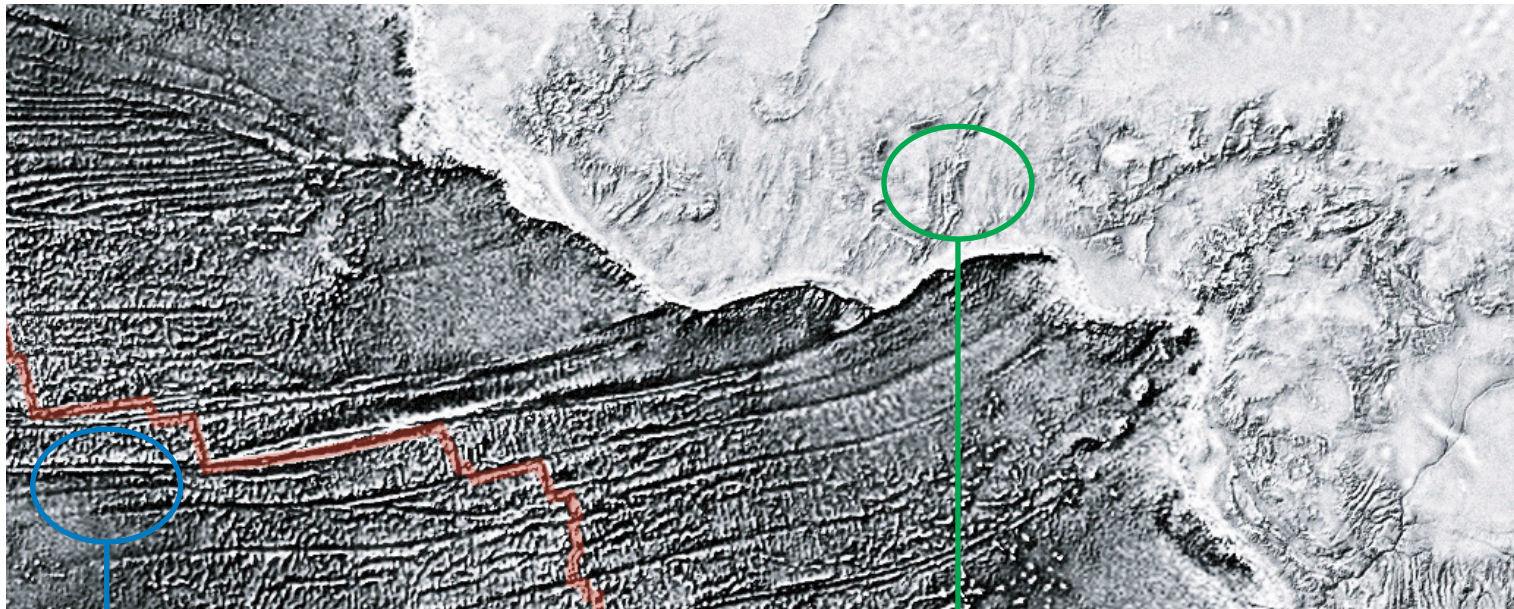
*4 - As características do fundo do mar são reveladas pelo campo gravitacional. <http://www.poikestheory.com.br/bco/n-seafloor-features.html>



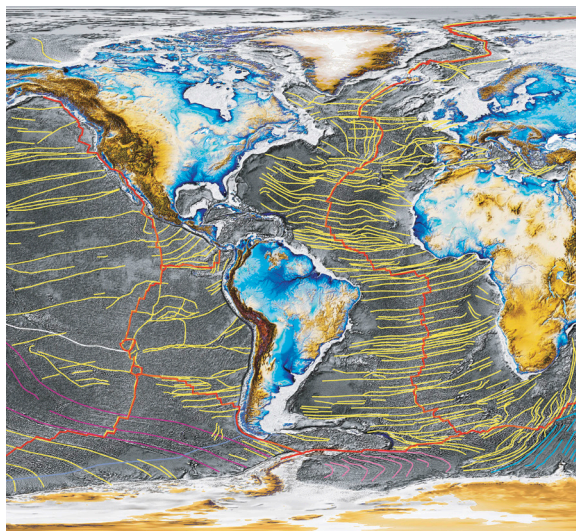
Você pode baixar*¹ nosso projeto do GPlates: **bco3-gp-proj-1.zip***¹ com todos os Mapas e Camadas deste GIBI.

Mapa: Blue 300, com a Sobreposição da Camada do Padrão de Marcas de Arrasto Colorido.





PARA NOS AJUDAR, O VÔ POIKE DESENHOU ESTE ESBOÇO DO PADRÃO DAS MARCAS DE ARRASTO! EM CORES E UMA VERSÃO EM UMA CAMADA TRANSPARENTE!

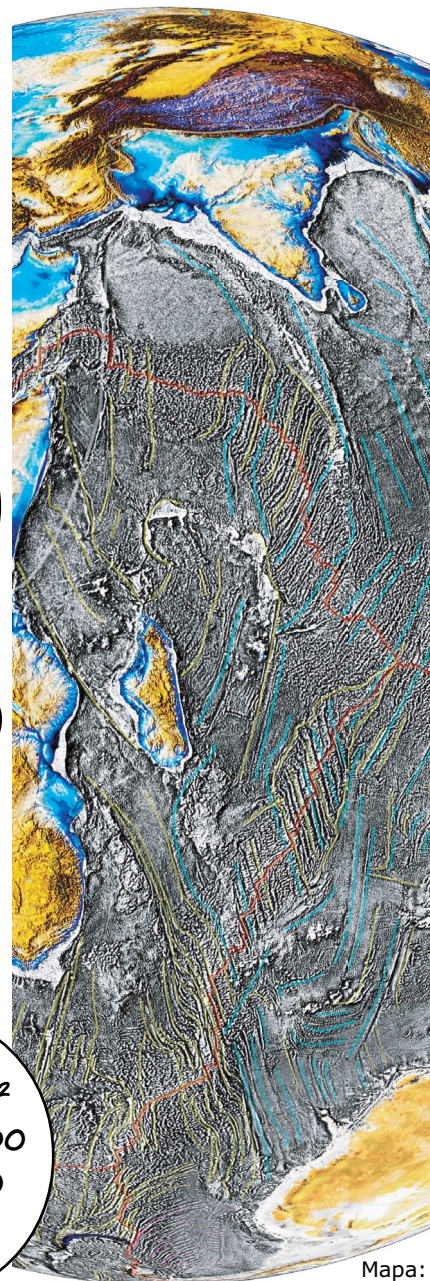


VAMOS MOSTRAR COMO O ESTUDO DESTE PADRÃO NOS PERMITE RETROCEDER A DERIVA CONTINENTAL!

ENTÃO VAMOS INSPECIONAR!



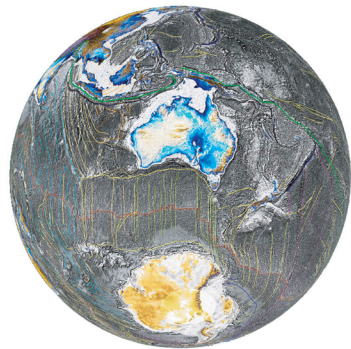
E VOCÊ PODE VISUALIZAR OU BAIXAR NOSSO MAPA BLUE*2 ONLINE COM OU SEM A CAMADA DO PADRÃO DE MARCAS DE ARRASTO EM NOSSA PÁGINA DA WEB, MAPAS DA TERRA!*2



Mapa: Blue 500, c/ Camada Transparent do Padrão de Marcas de Arrasto Sobreposta.

ESSA ABORDAGEM VAI DESENCADear UMA NOVA PERSPECTIVA PARA A HISTÓRIA DO PLANETA! E HÁ MUITO MAIS... A SER CONTINUADO...

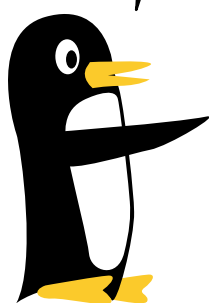
*2 - Ver ou baixar o Mapa Blue 300/500 http://www.poikestheory.com.br/_earth-maps.html#blue-map-300-500



COMEÇANDO PELA
AUSTRÁLIA E
ANTÁRTIDA!

VOCÊ
PODE VER COMO
A AUSTRÁLIA VAI PARA
O NORTE! COLIDINDO
COM ESTA LINHA VERDE
ESPESSA QUE CHAMAMOS
DE RESÍDUO DO CAMINHO
DO DERRAME DO
PACÍFICO!

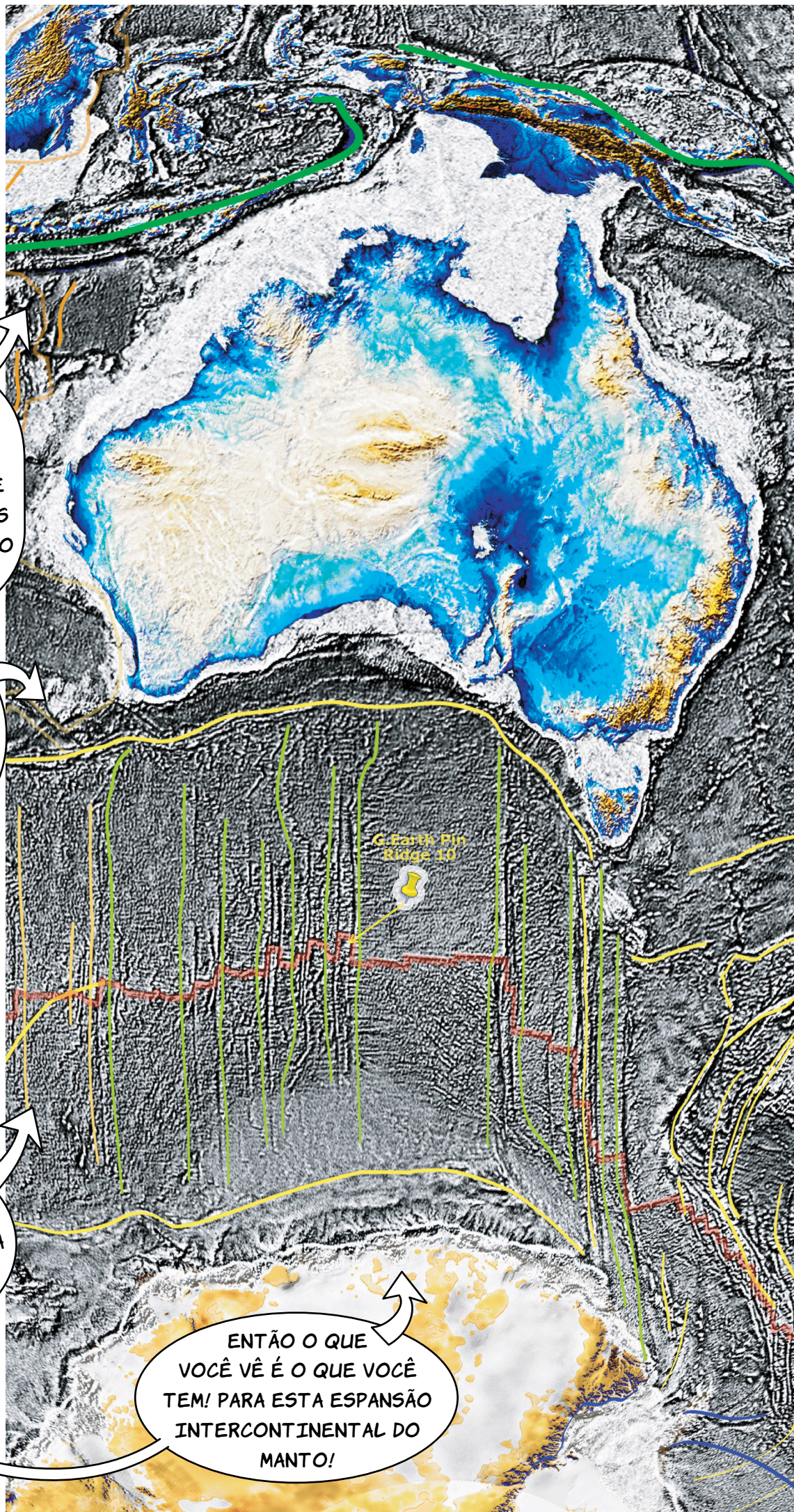
E O
ESBOÇO DE LINHAS
VERDES MAIS CLARAS
DESTACA O PADRÃO DE
MARCAS DE ARRASTO
DESTA DERIVA
CONTINENTAL!

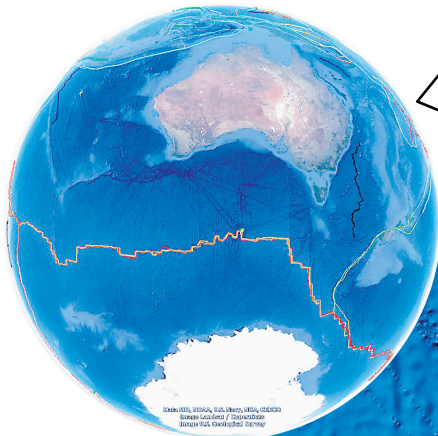


AQUI NO CENTRO,
EM VERMELHO! A
DORSAL MESO-OCEÂNICA
SENDO ATRAVESSADA
POR ESSE PADRÃO!

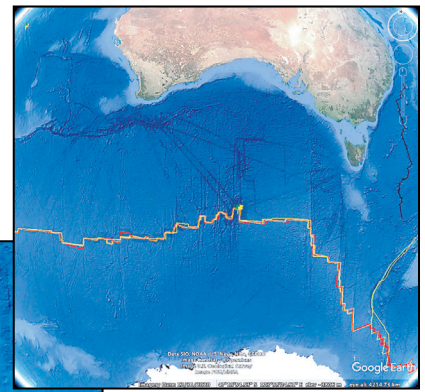
E NÃO HÁ
SUBDUÇÃO! AS
MARGENS ENTRE A
ANTÁRTIDA E A
AUSTRÁLIA SÃO
PASSIVAS!

ENTÃO O QUE
VOCÊ VÊ É O QUE VOCÊ
TEM! PARA ESTA ESPANSÃO
INTERCONTINENTAL DO
MANTO!



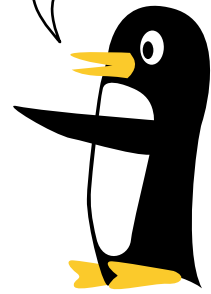


NO GOOGLE EARTH
USAMOS O ARQUIVO KML: PLATE
BOUNDARIES*1 DO EARTHREF.ORG!
BAIXE E ABRA O ARQUIVO KML*1
PARA VER A CAMADA DA DORSAL
MESO-OCEÂNICA!

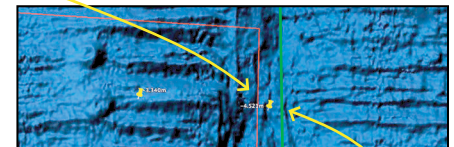
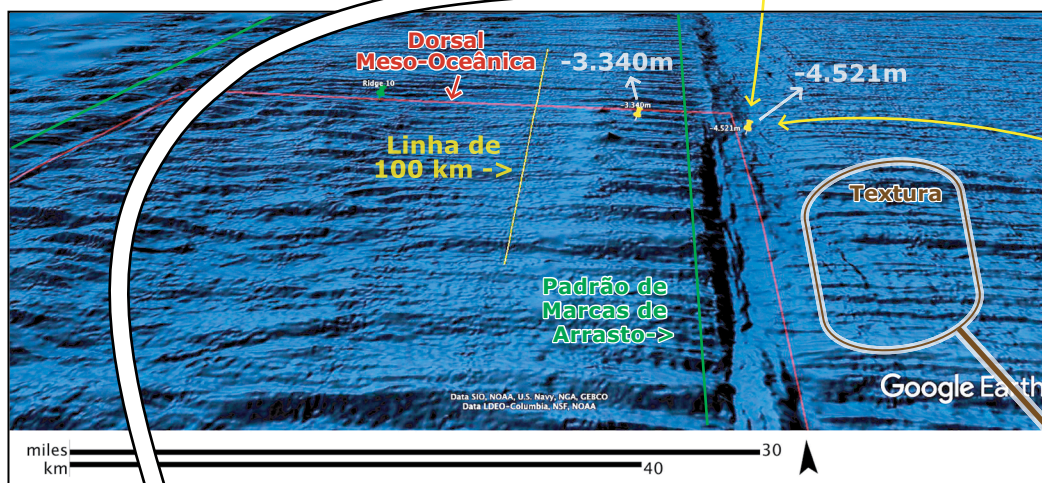
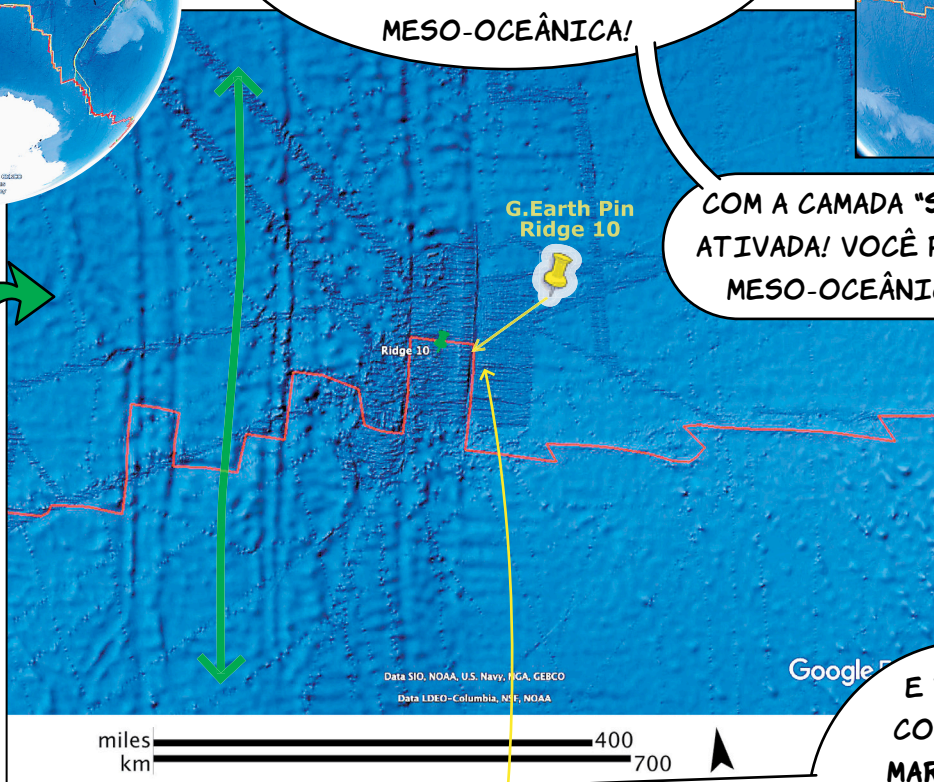


COM A CAMADA "SPREADING RIDGES"
ATIVADA! VOCÊ PODE VER A DORSAL
MESO-OCEÂNICA EM VERMELHO!

Nota: A linha
Verde Destaca a
direção do
Padrão de
Marcas de
Arrasto no Solo
do Oceano
Profundo!



E VOCÊ PODE VER
COMO O PADRÃO DE
MARCAS DE ARRASTO
ATRAVESSA LIVREMENTE A
DORSAL MESO-OCEÂNICA!
NÓS DESTACAMOS ELE
EM VERDE!



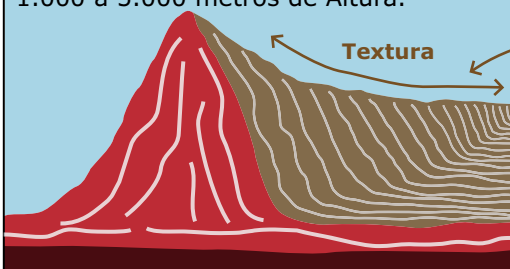
E HÁ
A TEXTURA QUE
ACOMPANHA ESSA
EXPANSÃO DO
MANTO!

E O PADRÃO DAS MARCAS DE ARRASTO
VARIA DE POSITIVO (CORDILHEIRAS)
A NEGATIVO (TRINCHEIRAS)

MEDINDO DE 1.000 A
5.000 METROS DE ALTURA
OU PROFUNDIDADE!

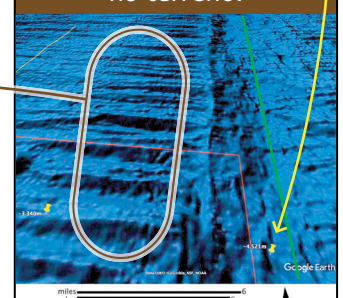
TEXTURA é como
chamamos as ondulações
no terreno que variam
entre **100 a 500 metros**
para cima ou para baixo
no terreno.

Padrão Positivo (Cordilheiras)
1.000 a 5.000 metros de Altura.



Padrão Negativo (Trincheiras)

1.000 a 5.000 metros de Profundidade.



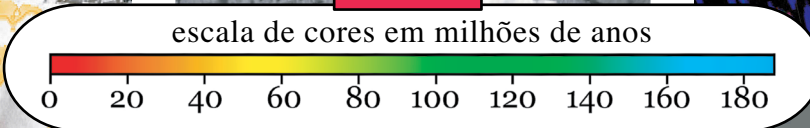
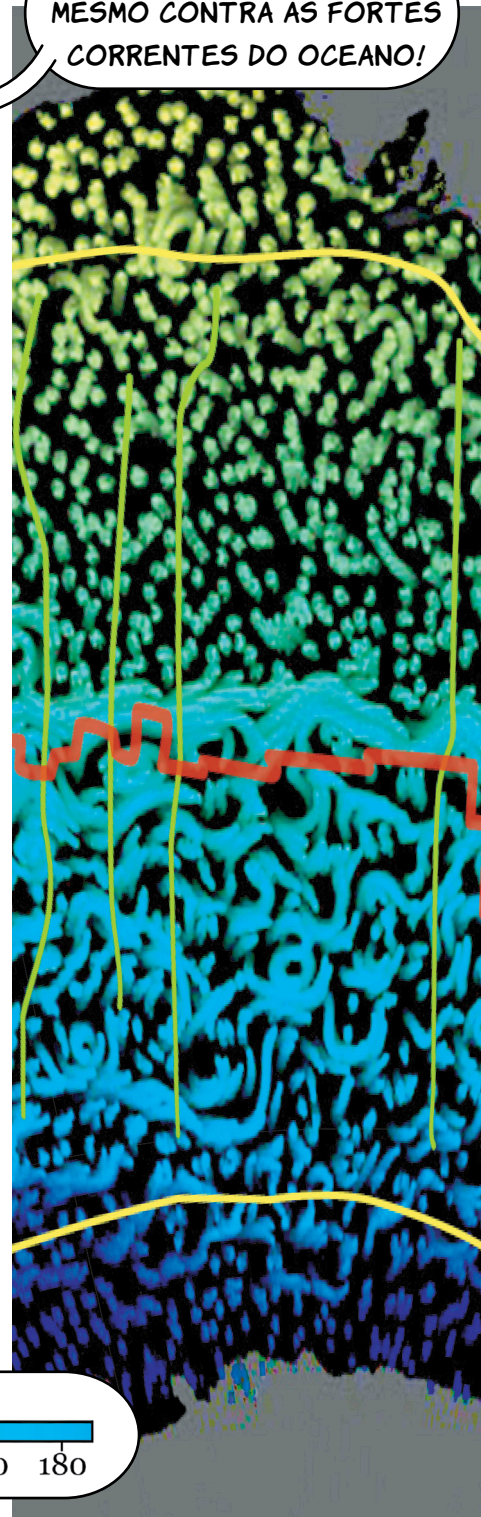
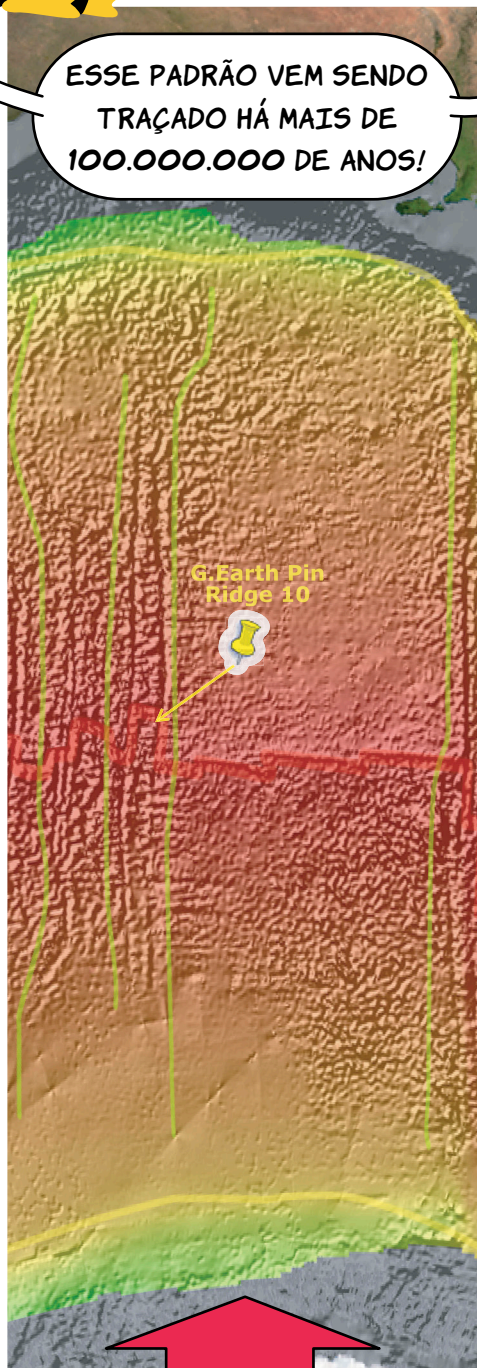
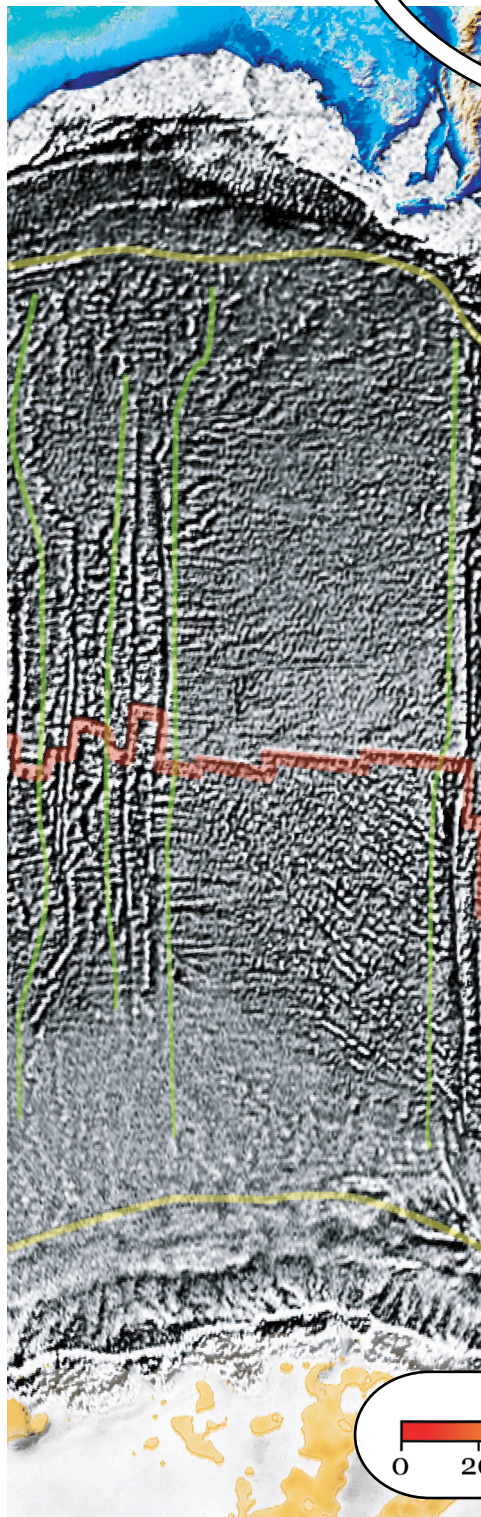
OLHANDO MAIS DE PERTO, VOCÊ PODE COMPARAR ESSE PADRÃO COM SUA IDADE E AS CORRENTES OCEÂNICAS!



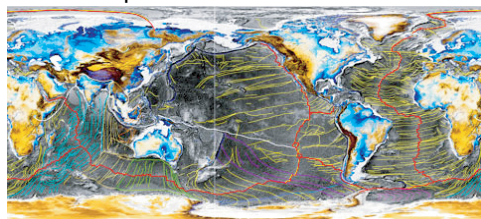
MOSTRAREMOS MUITOS OUTROS EXEMPLOS DESSE PADRÃO PELO PLANETA! ACOMPANHE CONOSCO!

E É CONSISTENTE MESMO CONTRA AS FORTES CORRENTES DO OCEANO!

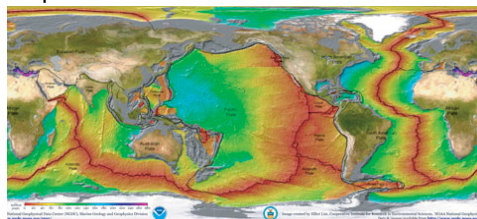
ESSE PADRÃO VEM SENDO TRAÇADO HÁ MAIS DE 100.000.000 DE ANOS!



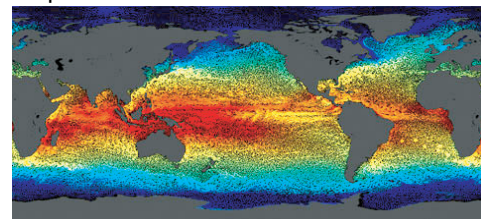
Nosso Mapa Blue 500*1



Mapa da Idade da Litosfera Oceânica*1

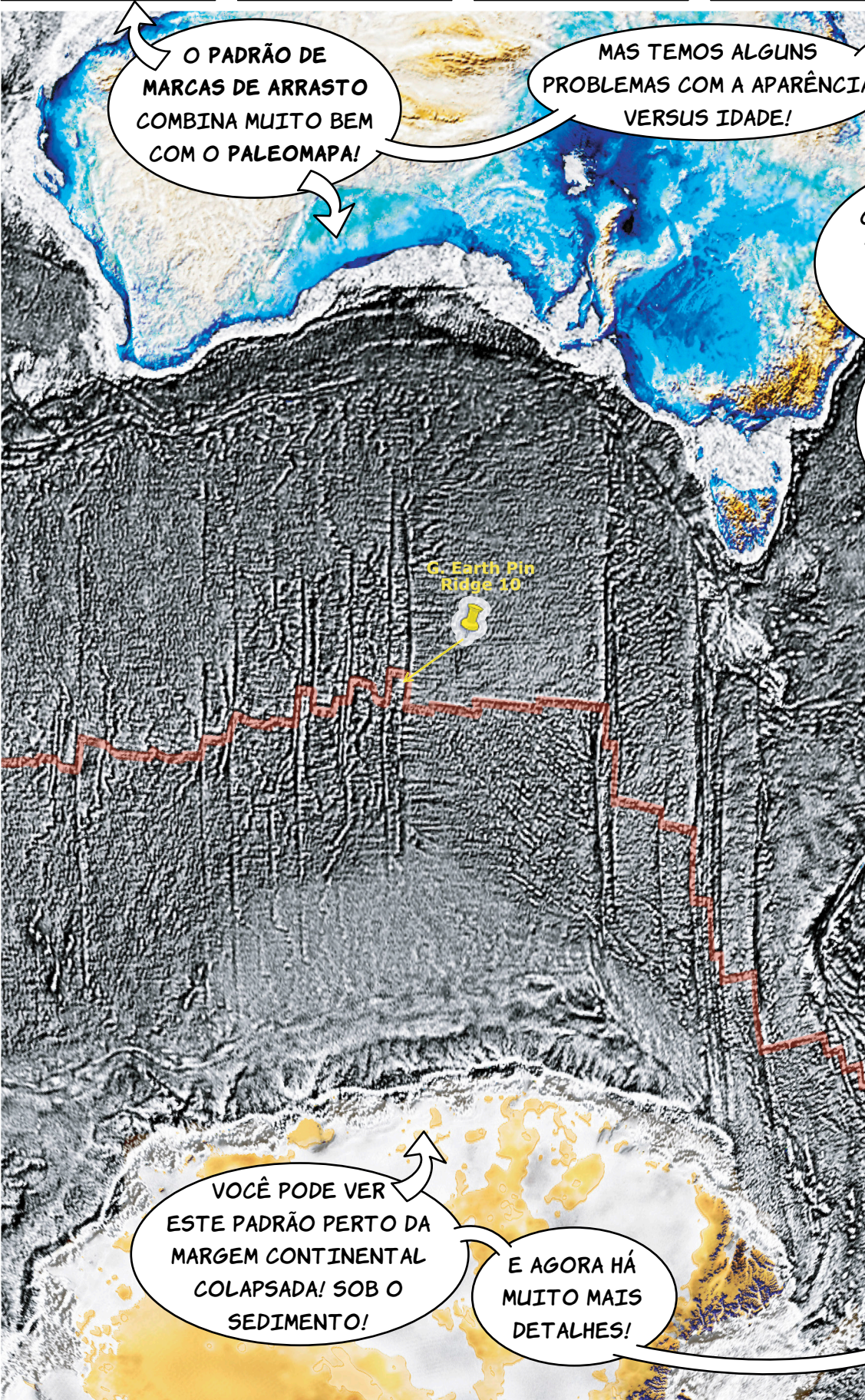
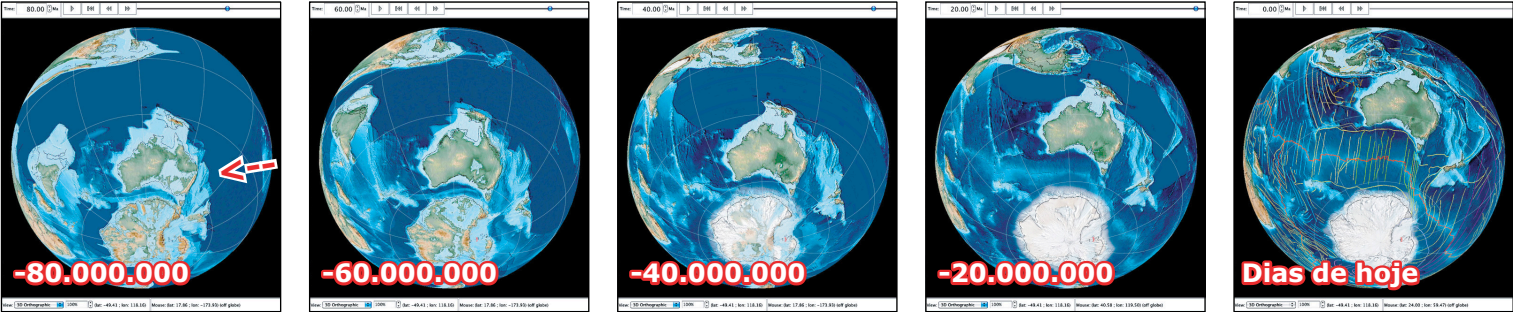


Mapa das Correntes Oceânicas*1



*1 - Todos esses mapas estão disponíveis em PoikesTheory.com.br / Earth Maps: http://www.poikestheory.com.br/_earth-maps.html

Quadros do Paleomapa em milhões de anos



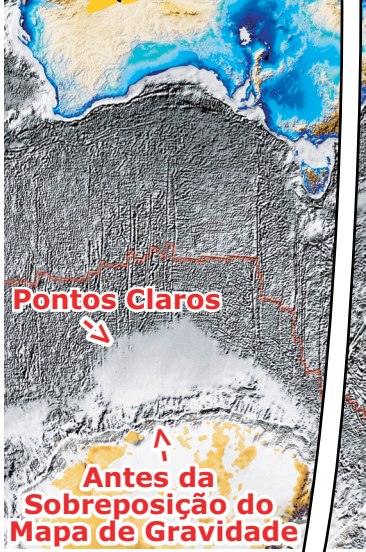
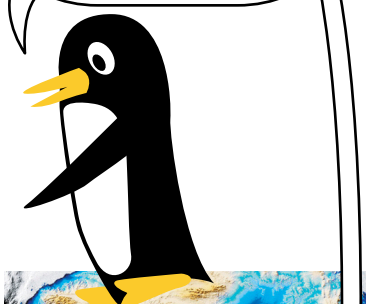
O PADRÃO DE MARCAS DE ARRASTO COMBINA MUITO BEM COM O PALEOMAPA!

MAS TEMOS ALGUNS PROBLEMAS COM A APARÊNCIA VERSUS IDADE!

E COMO ELE ATRAVESSA LIVREMENTE A DORSAL MESO-OCEÂNICA!

COM O MAPA DA GRAVIDADE VOCÊ PODE REALMENTE VER COMO ESSE PADRÃO É INTERCONTINENTAL!

PONTOS CLAROS NO MAPA SÃO REVELADOS APENAS COM A SOBREPOSIÇÃO DO MAPA DA GRAVIDADE!



VOCÊ PODE VER ESTE PADRÃO PERTO DA MARGEM CONTINENTAL COLAPSADA! SOB O SEDIMENTO!

E AGORA HÁ MUITO MAIS DETALHES!

ESTAMOS OBSERVANDO ESSE PADRÃO MUITO ANTES DAS MELHORIAS NO MAPA DA GRAVIDADE!